



Arbetet med att utveckla klimatcertifieringen har finansierats av Jordbruksverket och drivs av följande organisationer: KRAV, Svenskt Sigill, LRF, Lantmännen, Scan, Skånemejerier och Milko.

Vill du veta mer?

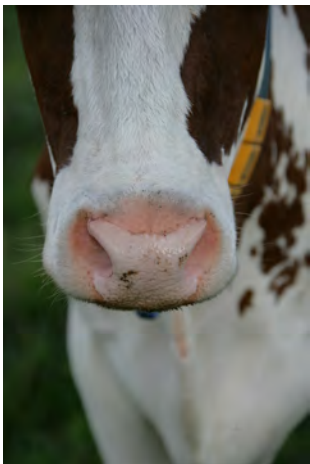
Alla reglerna går att ladda ned från projektets hemsida:
www.klimatmarkningen.se



Vill du klimatcertifiera dig – eller veta mer om klimatcertifieringen?

Mer om tilläggs-certifieringen i Svenskt Sigill finns på Svenskt Sigills hemsida:
www.svensksigill.se/klimat

Mer om klimatcertifieringen i KRAVs regelverk finns på KRAVs hemsida:
www.krav.se/klimat



Du är också välkommen att höra av dig till oss i Klimatcertifieringsprojektet:

Anna Richert, Svenskt Sigill, projektledare:
anna.richert@sigill.lrf.se eller 08-787 53 73

Anders Carlborg, KRAV:
anders.carlborg@krav.se eller
018-17 45 19

KLIMATCERTIFIERING FÖR LIVSMEDEL.



Klimatförändringarna är en av vår tids viktigaste frågor.

Maten står för ungefär en fjärdedel av de svenska utsläppen av klimatgaser. Samtidigt vill tre av fyra konsumenter kunna välja mat med lägre klimatpåverkan och nästan varannan kan tänka sig betala mer för sådan mat*. Därför har Svenskt Sigill och KRAV, tillsammans med ledande experter i Sverige tagit fram en klimatcertifiering av livsmedel och blommor.

Det är nu möjligt för producenter att klimatcertifiera livsmedel och blommor.

Klimatcertifiering av livsmedel är ett system för producenter som vill minska sina utsläpp av klimatgaser och visa upp detta för konsumenter. Utvecklingen av regler fortsätter för att täcka hela livsmedelskedjan, från produktionen på gården till transporter, förädling och förpackningar.

Klimatcertifiering innebär att producenten går igenom sin produktion, analyserar möjligheterna att bli bättre och genomför åtgärder som är vetenskapligt förankrade och praktiskt rimliga.

Exempel på viktiga åtgärder i produktionen

Foder: minskad sojaanvändning och närproducerade, klimatberäknade fodermedel som ger hög avkastning.

Djurhälsovård: friska djur ger mindre klimatgasutsläpp per producerad mängd kött.

Kväve: effektivare användning av gårdens kväve för att minska utsläppen av lustgas.

Energi: att spara energi är bra för både klimatet och plånboken.

*YouGov undersökning juni 2010.

Alternativ för klimatcertifiering



För Svenskt Sigill-producenter erbjuds en frivillig tilläggsmärkning med en speciell variant av Svenskt Sigill-märket för att underlätta för konsumenterna att välja mat som är klimatcertifierad.



KRAV bygger vidare på den ekologiska grunden och integrerar klimatregelverket i KRAV-reglerna i takt med ordinarie regelrevison under de närmaste åren. Under 2010 har klimatreglerna för växthus och fiske integrerats.

Klimatcertifiering – hand i hand med övriga miljömål

Vi har 16 miljömål idag i Sverige – där klimatet är en av de viktiga miljöfrågor som rör vår överlevnad. Det kan vara bra att veta att reglerna i klimatcertifieringen inte står i konflikt med övriga miljömål. Tvärtom har klimatreglerna en tydlig inriktning mot hållbar utveckling. Det är också anledningen till att producenten måste ha en grundcertifiering i botten, f.n. KRAV eller Svenskt Sigill.

När du som konsument väljer en klimatcertifierad vara kan du vara säker på att producenten gjort vad som är möjligt för att minska klimatpåverkan i hela livsmedelskedjan.